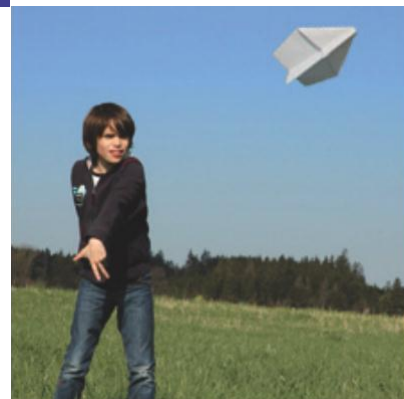


# OBJECT VISION SOFTWARE AG

Firmenprofil



## Was tun wir für unsere Kunden?

Wir realisieren IT-Lösungen! Individuell, maßgeschneidert und flexibel anpassbar. Eingebettet in die unternehmensweite Softwarearchitektur unserer Kunden oder unter Zuhilfenahme unserer Referenzarchitekturen.

Zukunftssicher und erweiterbar. Mit Hilfe modernster Softwaretechnologien und Methoden. Effizient, schnell und mit höchster Qualität.



## Unser Angebot



### **Beratungsleistung in Ihrem Projekt vor Ort**

Lassen Sie Ihr Projekt von unserer Erfahrung und Kompetenz profitieren. Holen Sie sich unsere Berater in Ihr Projekt vor Ort. Wir übernehmen die Rollen eines Analysten, Softwarearchitekten, Designers oder Programmierers und vermitteln über die konkrete Umsetzung der Aufgabe unser Wissen in Ihre Organisation.

Unser Unternehmen verfügt über die Erlaubnis zur Arbeitnehmerüberlassung nach AÜG.

Fordern Sie Profile unserer Berater an!

### **Individuelle IT-Lösungen**

Nichts ist so selten wie der Standard. Individuelle, anpassbare IT-Lösungen sind der Schlüssel für die Optimierung von Prozessen oder gar erst die Voraussetzung für das Funktionieren neuer betrieblicher Abläufe. Wir liefern Ihren Erfolgsbaustein.

Wir beginnen mit der Analyse Ihrer Anforderungen, erstellen die Spezifikationen und konzipieren die Softwarearchitektur. Wir überführen die Spezifikation in Softwaredesign und programmieren das System oder nutzen flexible Prozeßdesign- und Managementwerkzeuge. Wir übergeben getestete Software und begleiten die Einführung des Systems in Ihre Organisation.

Jeder unserer Schritte erfolgt in enger Abstimmung mit Ihnen und auf Basis von klar definierten Teilergebnissen, wie beispielsweise die Spezifikation von ablauffähigen Prozessen, die Referenzimplementierung technischer Prototypen für die Evaluierung der Softwarearchitektur, die prototypische Implementierung von Anwenderoberflächen zur Abstimmung der Anforderungen oder der Programmierung von Komponenten auf Basis von Schnittstellenspezifikation als Zulieferung in Ihr Entwicklungsprojekt.

Fordern Sie uns zum Angebot auf!



## Unsere Kompetenz

IT-Lösungen sind unsere Leidenschaft. In professionellen Projekten ist aber mehr erforderlich als die Begeisterung für Programmierung. Ein angepasstes Vorgehen, definierter Umgang mit Anforderungen und Know-How in der Wahl der Softwarearchitektur, sowie die Berücksichtigung der Prozeß- und IT-Landschaft sind kritische Erfolgsfaktoren für das Projekt. In den genannten Bereichen sind unsere Berater überdurchschnittlich qualifiziert.

### Softwareentwicklungsprozess

Agiles Vorgehen in kleinen Teams, z.B. effektiv nach der Scrum Methode, klare Auftraggeber- und Auftragnehmerversantwortlichkeit durch V-Modell XT, unmittelbar praktische Anweisungen für die Softwareentwicklung aus dem IBM Rational Unified Process: Jedes Projekt ist so individuell wie die Organisation, in der es stattfindet. Beide zusammen bestimmen, welche Aspekte der verschiedenen Vorgehensmodelle adäquat sind und zu einem erfolgreichen Leitfaden zusammengefügt werden können.

Wir haben viele Organisationen bei der Analyse, Definition und Migration ihres Softwareentwicklungsprozesses begleitet. Unsere Berater sind in den Vorgehensmodellen zertifiziert oder darüber hinaus zertifizierte Trainer. Beim V-Modell XT wirkten wir in der Konzeption mit.

Nutzen Sie unsere Erfahrung! Wir coachen Ihr Projekt, helfen beim Aufsatz des Entwicklungsprozesses in der Startphase oder bei der Migration der gesamten Organisation auf das neue Vorgehensmodell.

### Anforderungsmanagement

Studien belegen, dass dem Anforderungsmanagement eine kritische Bedeutung zukommt. Ein systematisches Anforderungsmanagement ist in IT-Projekten jedoch noch keine Selbstverständlichkeit. Es ist eine Herausforderung, unstrukturierte Anforderungen aufzunehmen oder sprichwörtlich zu entdecken, zu strukturieren, zu bewerten und zu organisieren. Nicht selten verbindet es dabei die Geschäftsprozessmodellierung mit der konkreten Umsetzung der Automatisierung von Prozessteilschritten anhand individueller Software. Anforderungsmanagement bewegt sich dabei auf unterschiedlichen Abstraktionsebenen und betrifft funktionale oder nicht funktionale Eigenschaften des zu schaffenden Systems. Der Einsatz von qualifizierten Werkzeugen wird zur zwingenden Notwendigkeit.

Häufig zweckmäßig werden vor der Implementierung die Anforderungen in eine Spezifikation überführt, inzwischen üblich anhand von Use-Cases bzw. Anwendungsfällen, welche durch Dialogprototypen ergänzt werden.



## Unsere Kompetenz

Wir setzen das Anforderungsmanagement in Ihrem Projekt auf, begleiten Ihr Team darin oder führen es für Sie durch. Sprechen Sie uns an!

### Softwarearchitektur

Softwarearchitektur ist ein weitgreifender Begriff. In den ersten Phasen eines Projekts sind es jedoch die unmittelbaren technischen Aspekte, die hierbei im Vordergrund stehen. Entsprechend den Anforderungen an das System und den Rahmenbedingungen der betreibenden Organisation müssen die Mechanismen, wie z.B. Persistenz, Messaging, Transaktionsmanagement, Security oder Redundanz, konkret festgelegt werden und für die Verwendung durch den Designer vorbereitet oder in die Entwicklungsumgebung eingebettet werden.

Über die Zeit haben wir für sehr unterschiedliche Systeme die Softwarearchitektur konzipiert. Die Erfahrungen haben wir konserviert und bringen diese als Booster in die startenden Projekte immer wieder mit. Von light- bis heavy-weight-architecture, von Web-Client mit Servlet-Engine bis Rich Client mit Application-Server mit Message-Beans reicht die Bandbreite unserer Blaupausen. Wir haben Architekturen für komplexe C++ Projekte mit Corba konzipiert und ebenso im J2EE Umfeld mit IBM

WebSphere kritische Mechanismen für multithreading und messaging bereitgestellt. Die Java Architektur von Clients aus dem Geldverkehr als Plattform für Standardprodukte ist ebenso von uns erfolgreich konzipiert worden, wie eine .net Architektur für ein weltweit eingesetztes produktionsunterstützendes System.

Beschleunigen Sie Ihren Projektstart. Konfrontieren Sie uns mit Ihren Architekturanforderungen und fordern Sie unsere Projektreferenzen an!

### IT Architektur und Management

Die Herausforderungen für das Management von komplexen über Jahre gewachsenen Anwendungslandschaften mit teils unterschiedlichen Technologien und einer Vielzahl von Schnittstellen untereinander sind vielfältig. An erster Stelle müssen die Anwendungslandschaften die Geschäftsprozesse stabil in einer definierten Qualität unterstützen. Darüber hinaus müssen die IT-Lösungen flexibel genug sein, um schnell und kostengünstig neue Anforderungen umsetzen zu können. Weiterhin sollten langfristig gültige architektonische Standards und Methoden eingeführt sein, nach denen Veränderungen schnell und kostengünstig durchgeführt werden können. Diese Herausforderungen können über ein Architekturmanagement (EAM) bewältigt werden.

Wir unterstützen Sie bei der Einführung und der Umsetzung eines Architekturmanagements sowie der Festlegung einer IT-Strategie. Dazu setzen wir Frameworks wie TOGAF oder auch unternehmens-



## Unsere Kompetenz

spezifische Lösungen für die IT-Bebauungsplanung ein. Wir unterstützen Sie bei strategischen Architekturentscheidungen und bewerten deren Auswirkungen auf Ihre IT-Systemlandschaften. Dazu führen wir strukturierte Interviews zur Anforderungserhebung durch. Wir entwerfen und gestalten die Zielarchitekturen aus und bewerten Möglichkeiten zur Ablösung von Alt-Systemen. Zusammen mit Ihnen erarbeiten wir auf Basis methodischer Grundlagen ein praktikables Architekturmanagement. Dabei bringen wir unsere Erfahrung zu aktuellen Architekturansätzen wie Service orientierte Architekturen und Frameworks für Business Process Management sowie Enterprise Application Integration ein. Wir erstellen Kostenbewertungen sowie Analysen und leiten Maßnahmenkataloge, Risikobewertungen und Bebauungspläne ab. Hierzu haben wir Erfahrungen aus Projekten bei Telekommunikationsunternehmen und der produzierenden Industrie.

### Business Process Integration

Flexible Geschäftsprozesse und IT-Architekturen sind zentrale Erfolgsfaktoren für Unternehmen, die wachsen und sich entwickeln. Dabei entstehen häufig IT-Inseln, die Brüche beim Austausch von Daten und entlang der Geschäftsprozesse

verursachen. Ohne effektive Integration und Business-Process-Management (BPM) fehlt es grundsätzlich an Transparenz und Effizienz im gesamten Unternehmen und bei der Zusammenarbeit mit Partnern. Das hat erhebliche Auswirkungen auf die Kosten und schlägt letztendlich auf das Gesamtergebnis durch. Abhilfe versprechen hier die durchgängige Analyse und Modellierung der Geschäftsprozesse mit Standards wie BPMN (Business Process Modelling Notation) oder ARIS, eine nahtlosen Abbildung auf Service orientierte Architekturen und der Einsatz von Middleware - Technologien zur Anbindung existierender IT-Anwendungen. Mit diesem Ansatz gelingt die Integration von Geschäftsprozessen und Technologien bei gleichzeitiger Reduzierung der Komplexität. Prozesse werden damit explizit nach außen geführt und durch die Integration mit der Technik zu geschäftsprozessgesteuerten Anwendungen.

Wir haben in Branchen wie Energie Erzeugung und Verteilung, der Service-Industrie und der öffentlichen Verwaltung umfangreiche Erfahrung in allen Phasen von Business Process Integration Projekten.

Die Kopplung zwischen BPM und IT-Unterstützung läßt sich in vier Schichten aufteilen. In der Integrationsschicht befinden sich die vorhandenen Systeme und Anwendungen. Hier sind die bereits umgesetzten Prozesse im Rahmen von Softwarelösungen vorhanden. In der Services-Ebene werden aus den vorhandenen Systemen Services gekapselt bzw. neue Lösungen auf Basis von Services vorgehalten. In der Prozessebene werden die Prozesse modelliert, simuliert und in ablauffähige Prozessketten mit Hilfe der Services umgesetzt (Orchestrierung). In der Präsentationsebene werden

die ablauffähigen Prozessketten visuell aufbereitet und mit Business Activity Monitoring und Business Intelligence bzw. Prozeß-Dashboards angereichert. Damit lassen sich die Prozesse in Echtzeit beobachten und die Unternehmen haben die Möglichkeit, schnell auf bestimmte Bedingungen zu reagieren und Prozesse zu optimieren. Gleichzeitig schließt sich damit der BPM Lifecycle.

Wir haben umfangreiche Erfahrung bei der Beratung und der Einführung moderner IT Architekturen. Dies umfaßt die Beratung bei der Auswahl geeigneter Integrations- und SOA Plattformen, sowie deren professioneller Einsatz in Integrationsprojekten. Dazu erfassen wir mit Ihnen Ihre Anforderungen sowie den Ist-Stand Ihrer IT-Landschaft und entwerfen flexible IT-Architekturen und Lösungen. Unsere Leistungen umfassen die Prozessdefinition und Serviceintegration über BPM, die Softwareentwicklung für spezifische Lösungen, die Integration vorhandener Daten und Web-Services, sowie die Einbindung in Prozeßportale.

## Dokumentenmanagementsysteme

Wo hat Kollege H. die E-Mail mit den Kontaktdaten des Kunden abgelegt? Was ist die aktuelle Version des Vertragsdokumentes für das Projekt X? Habe ich alle für die Dienstreise benötigten Dokumente auf das Laptop kopiert? Weiß Kollege B., dass er das Protokoll der letzten Besprechung freigeben muss? Wenn Ihnen diese Fragen bekannt vorkommen, kennen Sie die Vorteile eines Dokumentenmanagementsystems (DMS). Neben kommerziellen Systemen wie OpenText ECM oder Microsoft Sharepoint ist Alfresco das führende Open-Source DMS.

Object Vision hat erfolgreich Anwendungen mit Alfresco realisiert: Zum Beispiel eine Ausschreibungsplattform auf Basis des Alfresco Share Clients, mit weitgehenden Anpassungen und der Realisierung von individuellen Dashboards und Dashlets.

Wir unterstützen Sie bei der Einführung von Alfresco. In einer detaillierten Analyse unter Zuhilfenahme von Prototypen werden gemeinsam mit Ihnen die Anforderungen definiert und priorisiert. Das Alfresco-Datenmodell wird kundenspezifisch erweitert, die Oberfläche angepasst und Workflows definiert. Nicht im Standard enthaltene Funktionalitäten wie z.B. Zugriffsstatistiken werden kundenspezifisch umgesetzt. Alfresco wird installiert, Wartungsdokumente und Schulungsunterlagen werden zur Verfügung gestellt. Auf Wunsch führt Object Vision auch Schulungen auf dem System durch



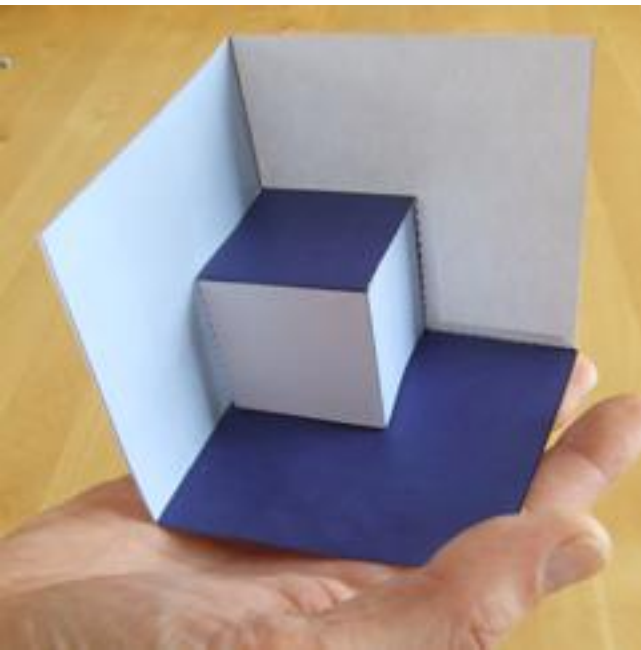
Ein IT-Dienstleister ist nur so gut wie seine Mitarbeiter. Die Summe ihrer Erfahrungen bestimmt die Kompetenz und damit den Erfolg des Unternehmens.

Unsere Mitarbeiter sind Experten ihres Fachs, haben einen Hochschulabschluss in Informatik oder sind Naturwissenschaftler mit Nebenfach Informatik. Im Schnitt Mitte dreißig, verfügen sie über einen reichen Erfahrungsschatz aus 9 Jahren objektorientierter Softwareentwicklung und dies über 6 Jahre in unserem Unternehmen. Dies ist weit über dem Branchendurchschnitt.

Unsere Kollegen kennen und schätzen sich. Die Kompetenz des Einzelnen wird durch den Rückgriff ins Team unschlagbar.

Zertifizierungen als Sun Certified Programmer for Java, Developer oder Enterprise Architect, IBM Certified Solution Designer für Rational Unified Process, Requirements Management oder OOA/D gehören für unsere Mitarbeiter zum Standard und sichern die gemeinsame Basis.

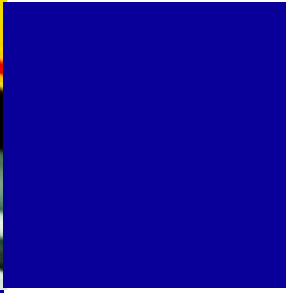
Unsere Mitarbeiter leisten überzeugende Qualität und Performance. Unsere Referenzen geben uns Recht.



Warum OBJECT VISION?







## Referenzen

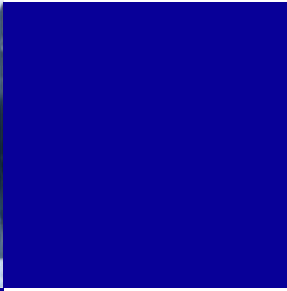
Für unsere Kunden realisieren wir Individualsoftware. Dies sind Betriebsinformationssysteme zur Automatisierung unternehmenskritischer Geschäftsprozesse oder spezialisierte Systeme wie z.B. für den Geldverkehr, Systeme zur Produktionsunterstützung oder auch Managementinformationssysteme mit Schnittstellen zu SAP oder als Datenquelle für OLAP.

Lassen Sie sich unsere ausführlichen Projektreferenzen geben!

### **Kundenstatement:**

*„Der Object Vision-Consultant verfügt über ein tiefgehendes Wissen in OOAD (Object Oriented Analysis and Design) und im J2EE bzw. Java-Umfeld. Er war für die Konzeption, Design und Implementierung verschiedener Komponenten, wie z.B. der Workflow-Engine und der Log-Komponente, verantwortlich. Desweiteren implementierte er das Verfahren zum Deployment von EJBs auf den WebSphere Application Server mit Hilfe von Ant-Skripten und XML-Deskriptoren. Seine außerordentliche fachliche Qualifikation, seine soziale Kompetenz und sein Engagement sind hervorzuheben. Wir bedanken uns für seine Mitwirkung und empfehlen den Consultant anderen Projektanbietern gerne weiter.“*

Peter Weber  
Projektleiter active L-ware, von Active Logistics



## Referenzen

### **Kundenstatement:**

*„Object Vision hat als Entwicklungspartner in einem technisch und fachlich anspruchsvollen Projekt hervorragende Qualität und Effizienz bewiesen. In der Anforderungsanalyse wie auch in der Realisierung, basierend auf der JEE Plattform, entwickelten sich die Berater zu Experten der Fachdomäne und zu sehr geschätzten Ansprechpartnern der Anforderungsträger. Die Berater von Object Vision haben bewiesen, dass sie die Use Case Spezifikation effizient und perfekt umsetzen können. Die Implementierung erfolgte in einer anspruchsvollen heterogenen Systemlandschaft, mit sehr hohen Anforderungen in Bezug auf Verfügbarkeit, Performance und Datendurchsatz.“*

Alois Mitterreiter  
Leiter Entwicklung ProSieben Sat.1 Produktion



## Referenzen

### Kundenstatement:

*„NCR ist weltweit führender Hersteller von Self-Service-Lösungen für Finanzinstitute. Object Vision hat uns als Software-Partner mit seiner exzellenter Expertise im Bereich neuer Technologien unterstützt, für die DACH-Länder APTRA TCS als Software-Produkt zu entwickeln. Das von Object Vision zu Beginn des Projekts mitkonzipierte Framework erwies sich als äußerst tragfähige Grundlage, um schnell unterschiedliche Gerätetypen, Hostschnittstellen und Bankprozesse zu adaptieren. In der weiteren Entwicklung der bankspezifischen Produkthanforderungen lieferten die sehr kompetenten Berater von Object Vision Qualität auf höchstem Niveau.“*

Jordi Romano

PS Manager NCR Services Financial Applications Development CEA

## Kundenliste

Stand 02/2012

Unsere Kundenliste erstreckt sich von Unternehmen mittlerer Größe bis zu internationalen Konzernen. Nachfolgend ein Auszug unserer Kundenliste:

**active logistics**  
Herdecke  
[www.active-logistics.com](http://www.active-logistics.com)



**DB System GmbH**  
Frankfurt  
[www.dbsystem.de](http://www.dbsystem.de)



**ATRON electronic GmbH**  
Markt Schwaben  
[www.atron.de](http://www.atron.de)



**Fiducia IT AG**  
Karlsruhe  
[www.fiducia.de](http://www.fiducia.de)



**BHW Bausparkasse AG**  
Hameln  
[www.bhw.de](http://www.bhw.de)



**IBM Rational Software Group**  
München  
[www.ibm.com](http://www.ibm.com)



**capgemini sd&m AG**  
München  
[www.capgemini-sdm.de](http://www.capgemini-sdm.de)



**IKEA IT Germany**  
Wallau  
[www.ikea.com](http://www.ikea.com)



**Daimler AG**  
Sindelfingen  
[www.daimler.com](http://www.daimler.com)



**JenOptik AG**  
Jena  
[www.jenoptik.com](http://www.jenoptik.com)



**Lufthansa Systems AG**

Frankfurt am Main  
[www.lhsystems.de](http://www.lhsystems.de)



**NCR**

Augsburg und Zürich  
[www.ncr.de](http://www.ncr.de)



**Telefónica O2 Germany GmbH & Co. OHG**

München  
[www.o2-germany.com](http://www.o2-germany.com)



**SevenOne Media GmbH**

Unterföhring  
[www.sevenone.de](http://www.sevenone.de)



**Otto GmbH & Co KG**

Hamburg  
[www.ottogroup.com](http://www.ottogroup.com)



**Siemens Financial Services GmbH**

München  
[www.siemens.de/finance](http://www.siemens.de/finance) **SIEMENS**

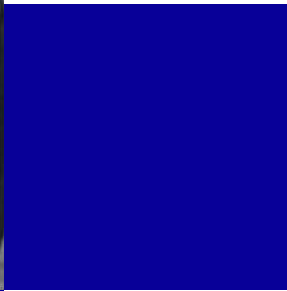


**UBS Real Estate**

**Kapitalanlagegesellschaft mbH**  
München  
[www.ubs.com](http://www.ubs.com)



**Kundenliste**



# Technologien

Zusammenfassung aller Softwaretechnologien, die von uns in unseren Projekten eingesetzt wurden:

### ***Project Management***

Microsoft Project, Track+, Rational Portfolio Manager

### ***Requirements Management***

Rational Requisite Pro, Requirements Management with Use Cases (RMUC), SoDa

### ***Software Development Process***

Rational Unified Process (RUP), V-Modell XT, Agile Software Development, Scrum, Xtreme Programming, Model Driven Development

### ***Objectoriented Analysis & Design & Patterns***

UML, BPMN 2.0, Analysis Patterns, Design Patterns, Rational Rose, Rational Software Architect, Rational XDE, Together, Enterprise Architect, Activiti BPM Designer

### ***Programming Languages***

Java (1.3 - 6), C#, C, C++, Visual Basic, HTML, JavaScript, JScript, Perl, PHP, Python, Ruby/JRuby, Groovy, Shell Script (Linux, Dos), Smalltalk, XSLT, Cobol, Pascal

### ***Enterprise Application Platforms / Application Frameworks***

.Net, JEE / J2EE (EJB, JNDI, JPA), Spring, JBoss Seam, XBF / JBF (Java Banking Framework)

### ***Middleware / ESB***

Java RMI, JMS, Corba, Iona Orbix, Distributed Smalltalk, OpenESB, Mule

### ***Application Server / Process Engine***

JBoss Application Server, WebSphere Application Server, Sun System Application Server / Glassfish, Internet Information Services, Apache Tomcat, ColdFusion, JBoss jbpm, Activiti, Bonita

### ***Desktop Client Technologies / GUI Design***

JFC/Swing, SWT, Eclipse RCP, Net Smart Client, WinForms, WPF, WebStart, JFreeChart, Motif, X11

### ***Web / Web Client Technologies***

HTML, JavaScript, JScript, Java Applets, JSF, JSP / Tag-Libraries, Servlets, ASP.Net, Struts, Velocity, Grails, Apache Tomcat, ColdFusion, Apache HTTP Server, WebDAV (Web-based Distributed Authoring and Versioning), Slide

### **Contentmanagement**

Typo3, Joomla, Slide, MediaWiki, Plone

### **Business Intelligence**

Microsoft Analysis Services, Reporting Services, Integration Services, Executive Viewer (OLAP Reporting & Analyse), XMLA, MDX, Matlab

### **Persistence**

SQL, JDBC, ADO.NET, Hibernate, Oracle, DB2, Informix, Derby (Cloudscape), MySQL 5, PostgreSQL, ObjectStore, DB4O, Microsoft SQL Server, Microsoft Analysis Services, Reporting Services, Integration Services, Access, Squirrel, MDX

### **Data Exchange**

XML, XML/DTD, XML Schema, SOAP, XMLA, JAXB, JAXP (Java API for XML Processing, incl. DOM, SAX, StAX), XML Spy

### **Change Management**

Rational Clear Case, Rational Clear Quest, SoDa, Subversion, CVS, Bugzilla, Trac, Mantis, Change Synergy, Synergy/CM (Continuus), MKS Source Integrity, Source Safe

### **Development Tools**

Eclipse, Netbeans, Visual Studio, JBuilder, MID Innovator, Rational Rose, Rational Software Architect, Rational XDE, JUDE, Together, Ant, MS-Build, Install Shield, XDoclet

### **Test / Quality / Monitoring**

CruiseControl, anthill, JUnit, jfcUnit, DBUnit, xUnit, NUnit, Mercury-Loadrunner, WinRunner / TSL, Clover, JProbe, JProfiler, JCoverage, Log4j

### **Operating Systems**

Windows, Linux, Unix, eLux, MVS



Technologien





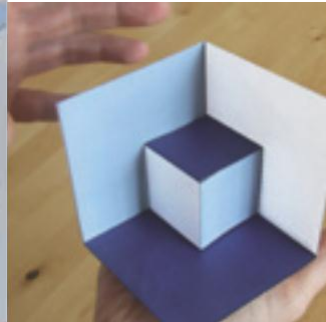
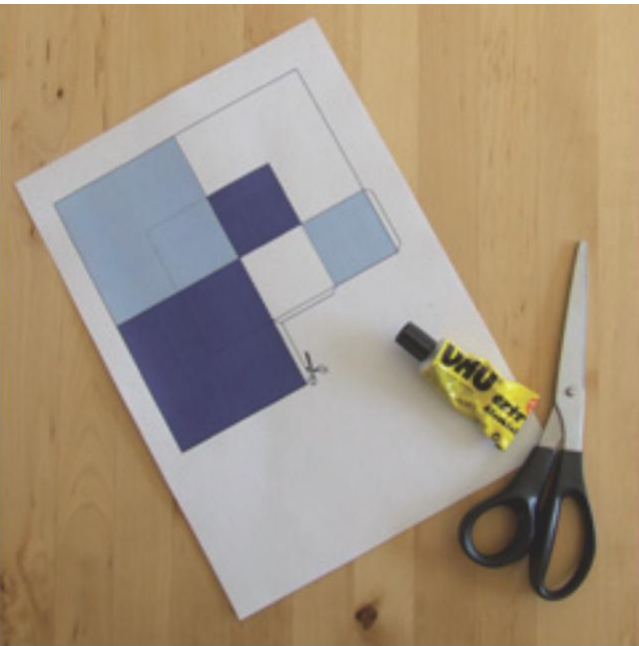
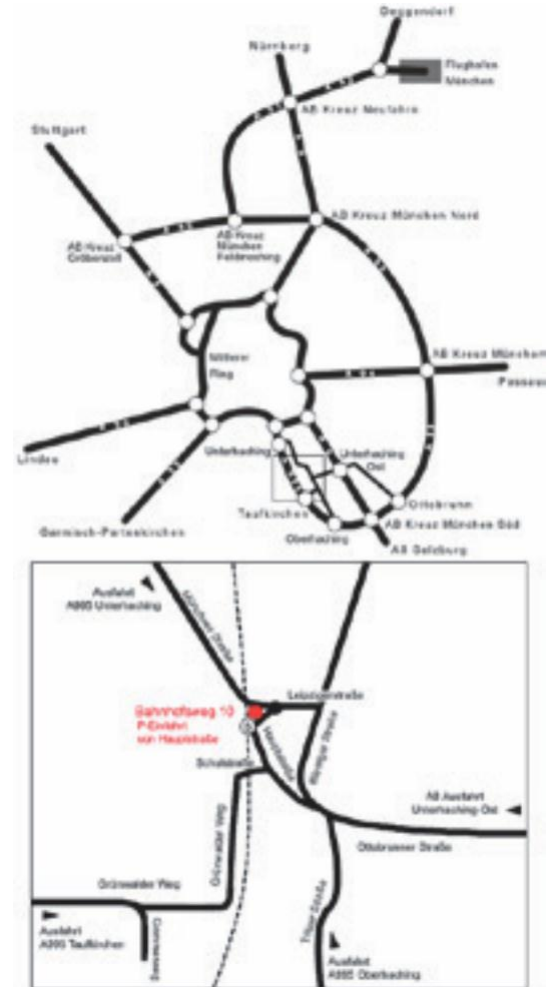
## OBJECT VISION SOFTWARE AG

Bahnhofsweg 10  
D-82008 Unterhaching

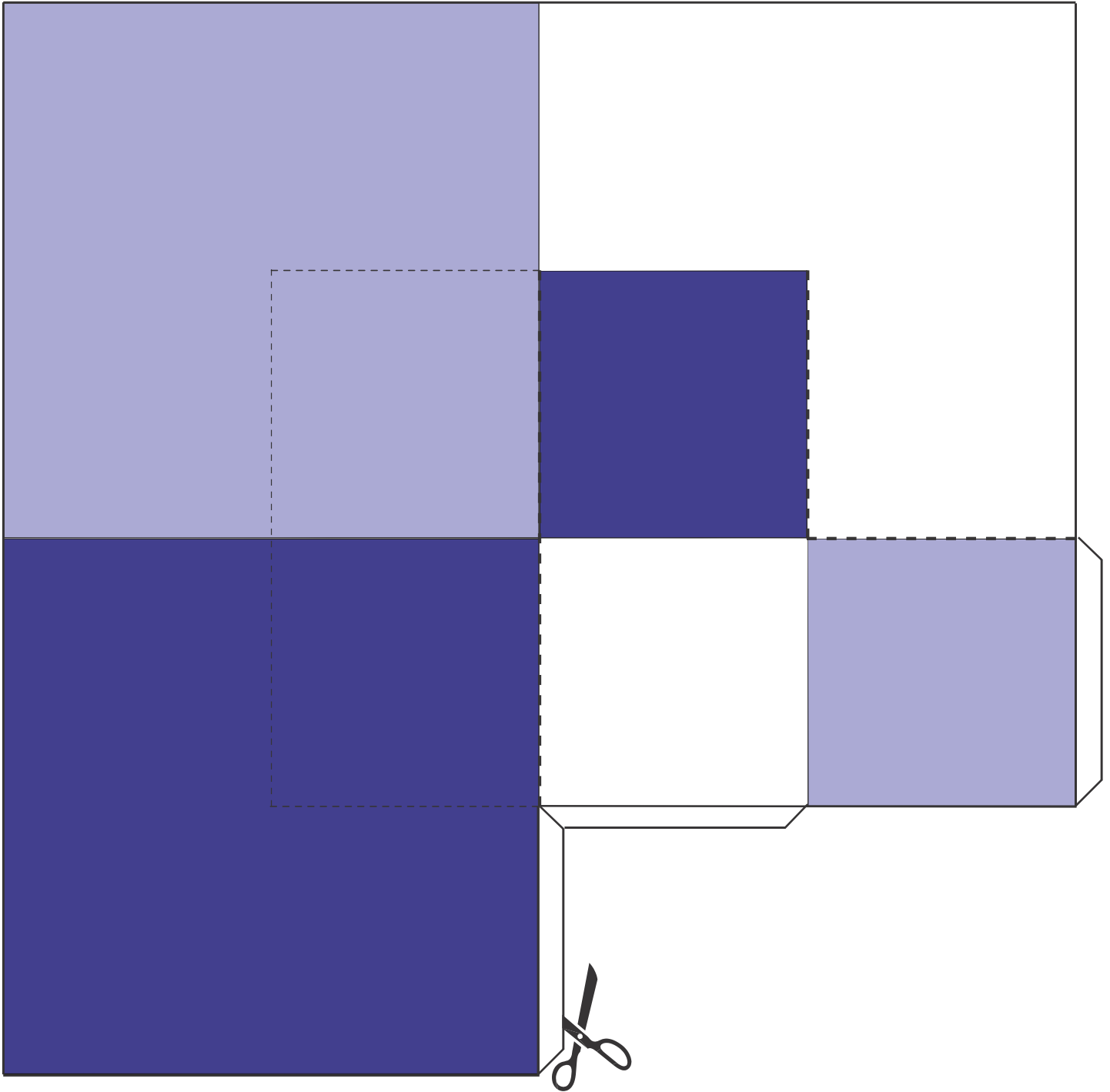
Tel +49 (89) 610 992-0  
Fax +49 (89) 610 992-10

E-Mail: [info@ovsag.de](mailto:info@ovsag.de)  
[www.ovsag.de](http://www.ovsag.de)

Vorstand des Unternehmens: Jacob Rosendorfer  
Vorsitzender des Aufsichtsrats: Prof. Rudolf Jansche



Kontakt



**OBJECT VISION**  
S O F T W A R E